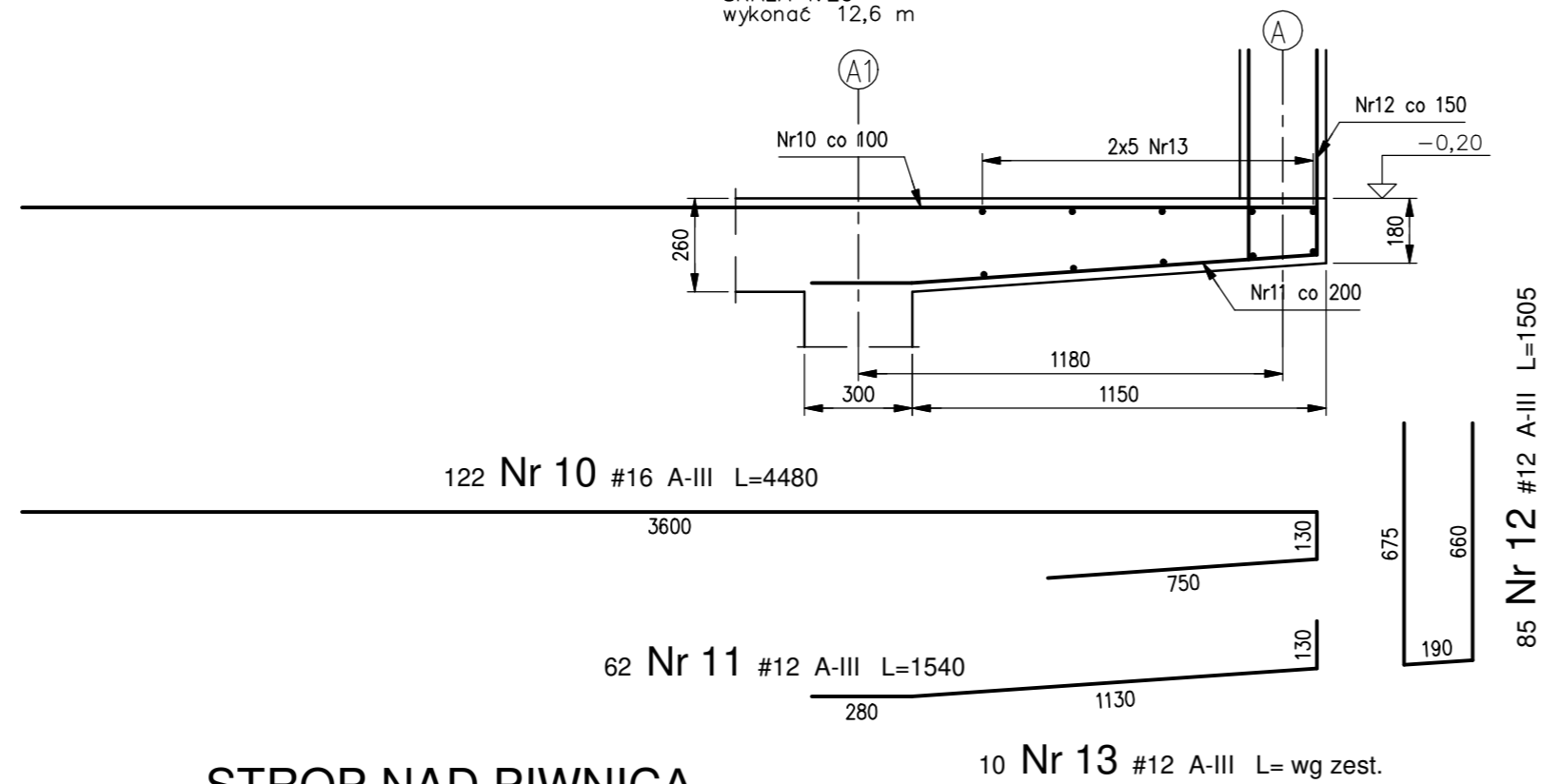


### STROP NAD PIWNIĄ

#### PŁYTA WSPORNIKOWA A5

SKALA 1:20  
wykonać 12,6 m

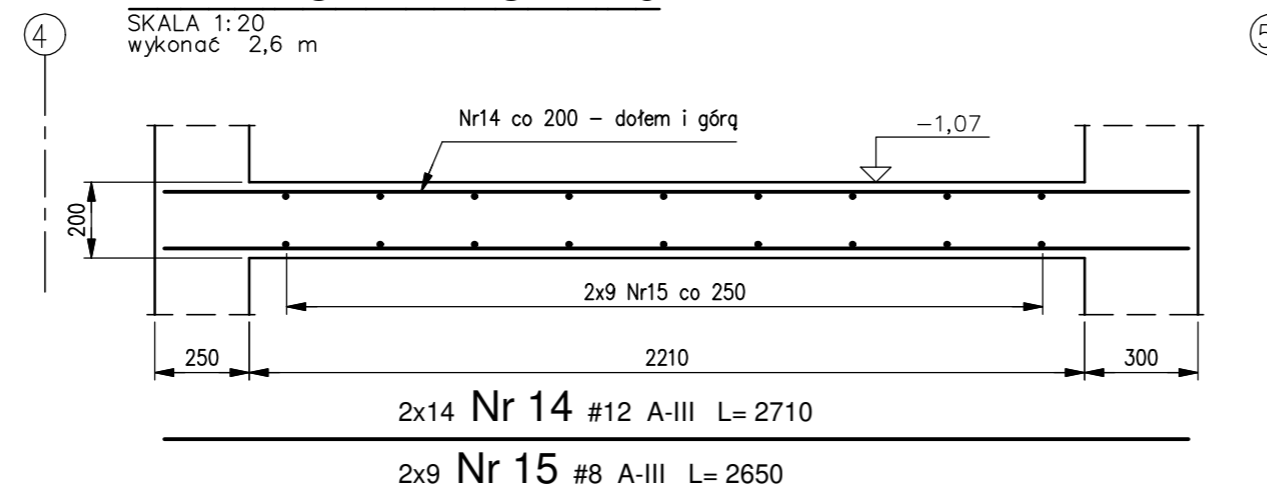


Elementy	Nazwa	liczba	Nr pręta	Średnica	Długość	Pręty zbrojenia				
						Ilość w 1 elem.	Ilość ogólnie	A-III		
		szt.		mm	m	szt.	szt.	8	12	16
A5		1	10	16	4,48	122	122	-	-	546,6
		1	11	12	1,54	62	62	-	95,5	-
		1	12	12	1,51	65	65	-	97,8	-
		1	13	12	13,60	10	10	-	136,0	-
A8		1	14	12	2,71	28	28	-	75,9	-
		1	15	12	2,65	18	18	-	47,7	-
A9		1	16	12	1,15	39	39	-	44,9	-
		1	17	8	8,50	4	4	34,0	-	-
Długość ogólna wg średnic						m		34,0	497,7	546,6
Masa 1m pręta						kg		0,395	0,888	1,578
Masa prętów wg średnic						kg		13	442	863
Masa prętów wg rodzajów stali						kg		1318		
Masa całkowita						kg		1318		

### STROP NAD PIWNIĄ

#### PŁYTA PODWANNOWA A8

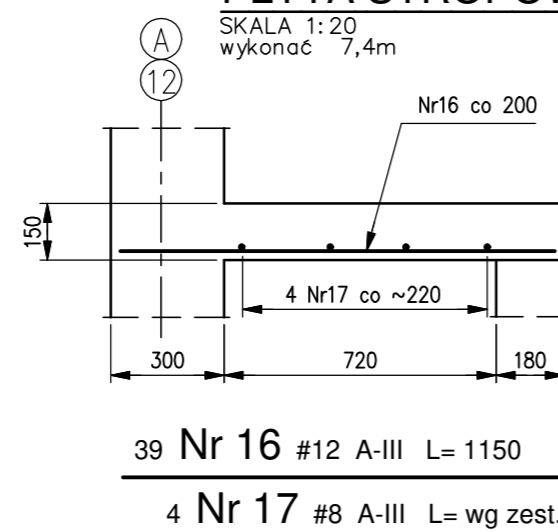
SKALA 1:20  
wykonać 2,6 m



### STROP NAD PIWNIĄ

#### PŁYTA STROPOWA A9

SKALA 1:20  
wykonać 7,4m



Pręty zbrojeniowe opisane "L=wg zest." należy montować z długości handlowej, stosując zakład  $l=55d$  ( $55 \times$  średnica pręta).  
Otwory i przejścia instalacyjne wg projektów branżowych.

BETON C30/37 W8

STAL A-III N

kl. eksp. XC3

klasa eksp. XD2

	<b>AQUACO Sp. z o.o.</b> ul. SNOPKOWA 2B 52-225 Wrocław	INWESTOR: <b>GMINA MIEJSKA HRUBIESZÓW</b> ul. majora H. Dobrzańskiego "Hubala" 1 22-500 HRUBIESZÓW	
		OBIEKT: BUDOWA KRYTEJ PŁYWALNI PRZY SZKOLE PODSTAWOWEJ nr 2 ADRES: ul. ŻEROMSKIEGO 29, dz. nr 67/8, obr. ŚRÓDMIEŚCIE, gmina HRUBIESZÓW TYTUŁ: <b>ELEMENTY ŻELBETOWE - CZ.3</b>	SKALA: <b>1:100</b> STADIUM: <b>P.W.</b>
K	PROJEKTOWAŁ: mgr inż. Aleksander Bobowski SPRAWDZIŁ:	137/88/UW spec. konstr.-budowlana 12.2018	NR RYS.: <b>K.PW-18</b>